



# FSC-DB215

开发板使用说明书

V 1.0

## 版权©2013-2024 深圳市飞易通科技有限公司。 版权所有。

深圳市飞易通科技有限公司保留随时对其产品，文档和服务进行更正，修改和其它更改的权利。客户在下订单前应获取最新的相关信息。为了最大限度地降低客户产品风险，客户应提供适当的设计和操作保障。未经深圳市飞易通科技有限公司的书面许可，禁止以任何形式复制，转让，分发或存储本文档中的部分或全部内容。

### 修订记录

版本	日期	记录	作者
1.0	2024/07/23	初始版本	Liu

### 联系我们

深圳市飞易通科技有限公司

邮箱: [sales@feasycom.com](mailto:sales@feasycom.com)

Tel: 86-755-27924639

邮编: 518102

地址: 深圳市宝安区西乡街道共乐社区铁仔路 50 号凤凰智谷 A 栋盒子 508

## 1. 介绍

### 概述

FSC-DB215 开发板集合了Type-C（含UART/USB/充电/供电），音频输入输出，麦克风，锂电池，按键，复位按键，2.54mm间距的排针，状态指示灯等。

可配合使用我司的串口助手，AT指令进行功能测试，方便客户熟悉我司的产品，缩短开发周期，提升效率。

### 特点

- 多合一 Type-C
- 通用 3.5 耳机孔输入
- 通用 3.5 耳机孔输出
- 内置麦克风，方便通话测试
- USB 供电
- 按键控制（开关机/暂停播放/音量大小/上下曲）以及一键复位
- 2.54mm 间距排针，方便杜邦线连接
- 多功能指示灯指示状态
- RF 接口（非标配），方便测试 RF 信号
- 内置 USB 转串口芯片
- 预留耳机放大芯片，可驱动 16/32 欧姆耳机
- 预留阿杜板连接孔

### 应用

- BT631D
- BT936D
- BT6038
- BT3431

开发板如下所示：

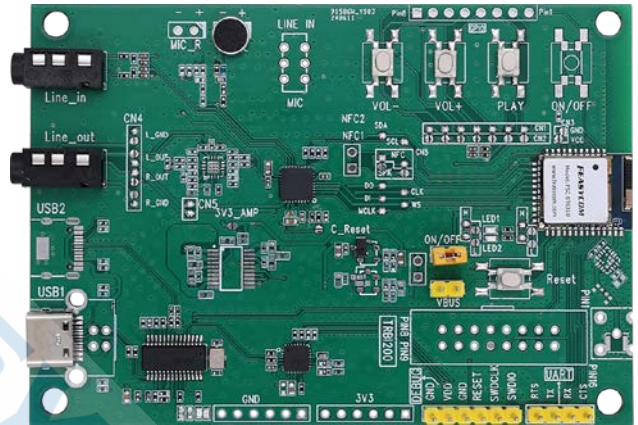


图 1： DB215 图示



8	播放暂停键	音乐播放/暂停按键	
9	扩展 pin 脚	PIN1~PIN8 扩展插针	
10	开关机键	长按开关机，播放音乐：短按暂停/播放，来电：短按接听，再短按挂断	
11	模块状态指示灯	蓝灯快闪为配对，长亮是已连接。绿灯长亮，SPP/BLE 连接成功，详细描述见下方，详见 2.3	
12	复位键	短按模块复位	
13	SMA 或 IPEX 外置天线扩展	可以跳选至外置天线	
14	TRBI200	TRBI200 烧录器接口，默认空	
15	串口扩展排针	控制串口引脚扩展插针	
16	功能扩展排针以及下载口	复位，下载等扩展插针	
17	3V3 扩展排针	3V3 扩展排针	
18	GND 扩展排针	GND 扩展排针	
19	USB 口通讯灯	指示 USB1-4 端口工作状态灯	
20	5V-模块 USB 供电电源跳帽	模块 USB 端口 5V 供电跳帽	
21	3V3 电源跳帽	3V3 电源跳帽，方便测试电流	
22	I2S 测试点	方便测试通讯时序	
23	NFC	NFC 线圈焊接位（部分模块具备 NFC 功能）	
24	NFC 和 SPK 跳选	NFC 和 SPK 输出跳选（部分模块具备 SPK 功能）	

## 2.3 模块状态指示灯补充描述：

对于经典蓝牙：有音频数据播放的时候双灯常亮，否则只亮绿

对于 Le audio 从端：连接成功常量蓝灯，否则蓝灯闪烁

对于透传数传配对中：有数据的时候蓝灯常亮绿灯闪烁，否则绿灯闪烁

对于透传数传已连接：蓝灯常亮

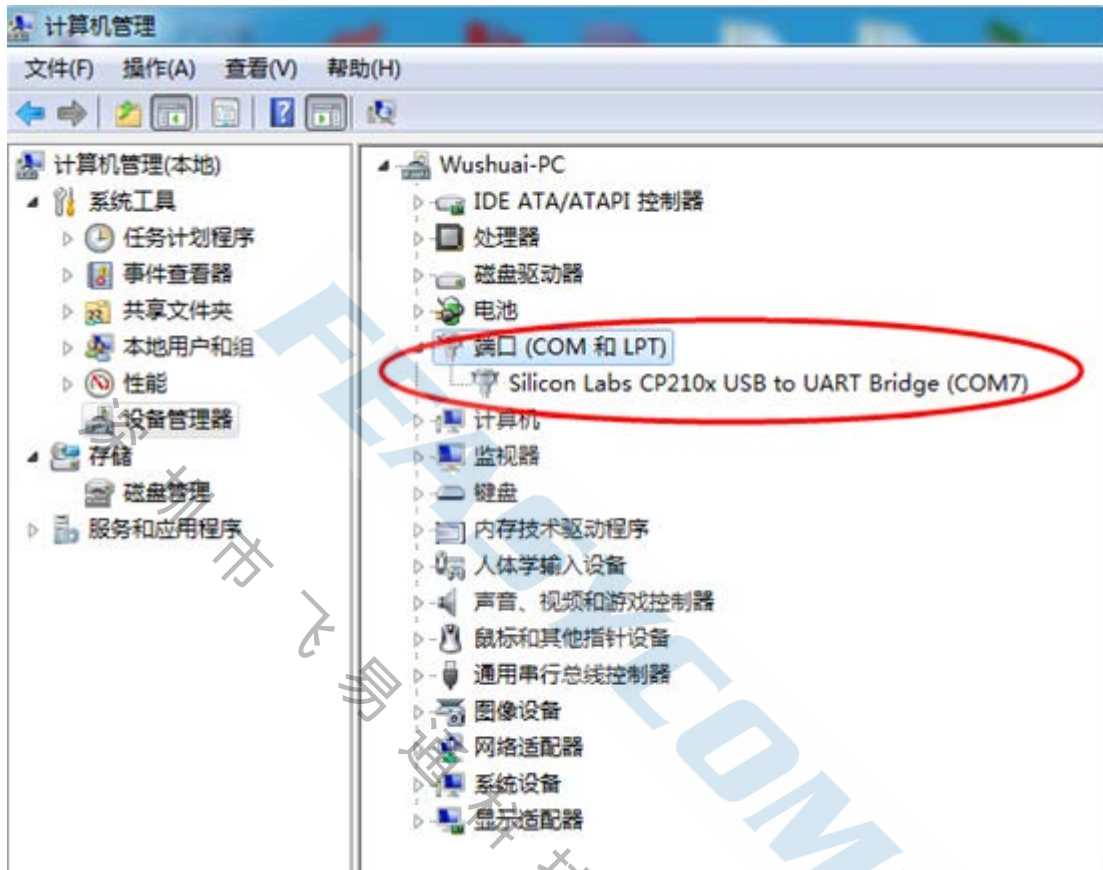
对于蓝牙 inquiry：绿蓝都闪

对于 Le audio 主端有数据：蓝灯亮

对于 Le audio CIS 模式：蓝灯闪烁

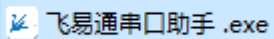
### 3. 驱动安装和串口助手

- 3.1 Win7 需要安装串口驱动程序（Win10/11 可能不需要），可在电脑设备管理器查看。  
（可用第三方安装串口工具，插上 USB 即可识别。或联系我司业务）

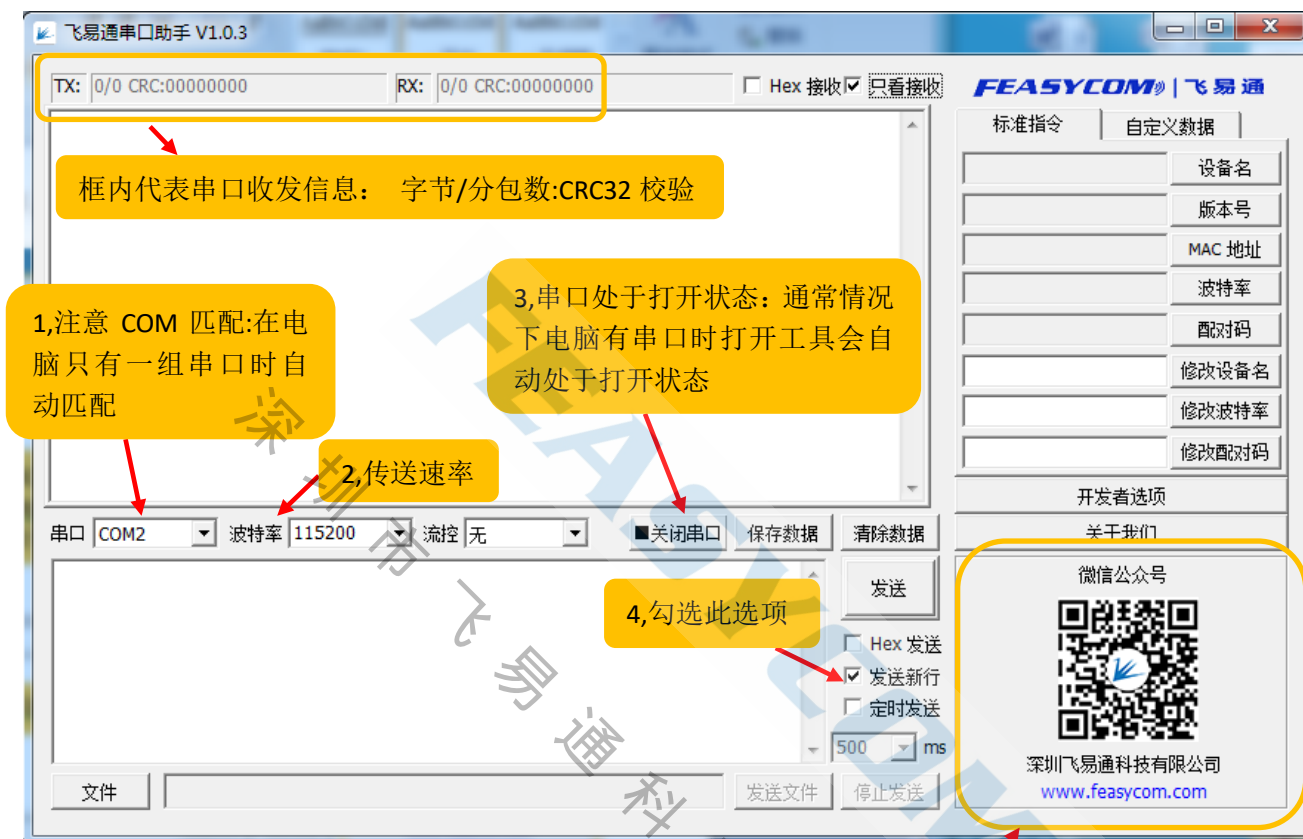




## 3.2 串口助手安装和使用

1, 双击  即可打开

2, 界面说明如下



使用微信扫一扫可进入深圳市飞易通科技有限公司微信公众号, 关注公司最新动态!

